

puyo²

ぷよぷよ

TORSO

「人肌」の柔らかさに近いトルソー。
インナーの着用をより人体に近づけました。



MODE CENTER

株式会社 モードセンター

本社 〒170-0001 東京都豊島区西巣鴨 1-9-6
TEL 03-3918-0411(代表)

大阪支店 〒530-0014 大阪市北区鶴野町 1-3(安田ビル)
TEL 06-6372-7366(代表)

名古屋営業所 〒464-0858 名古屋市千種区千種 1-15-14
TEL 052-745-7511(代表)

仙台営業所 〒980-0802 仙台市青葉区二日町 3-5(ハウザービル)
TEL 022-225-7661(代表)

札幌事務所 〒003-0834 札幌市白石区北郷四条 12-10-10-203
TEL 011-879-5187(代表)

福岡事務所 〒812-0004 福岡市博多区榎田 2-7-14(サンビュー空港7号室)
TEL 092-414-6170(代表)

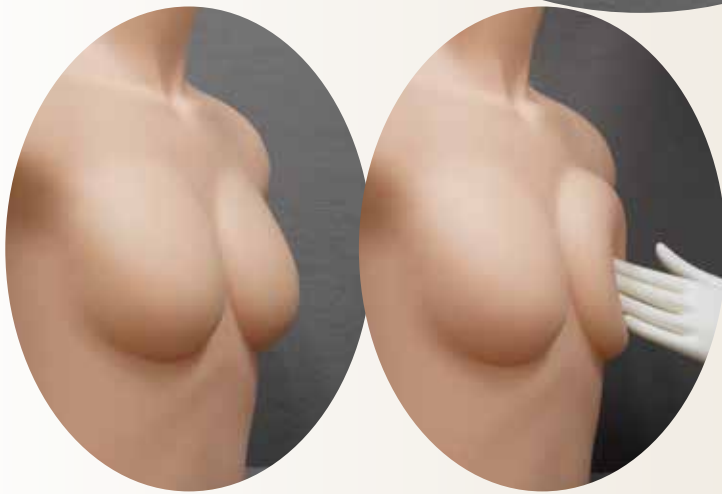
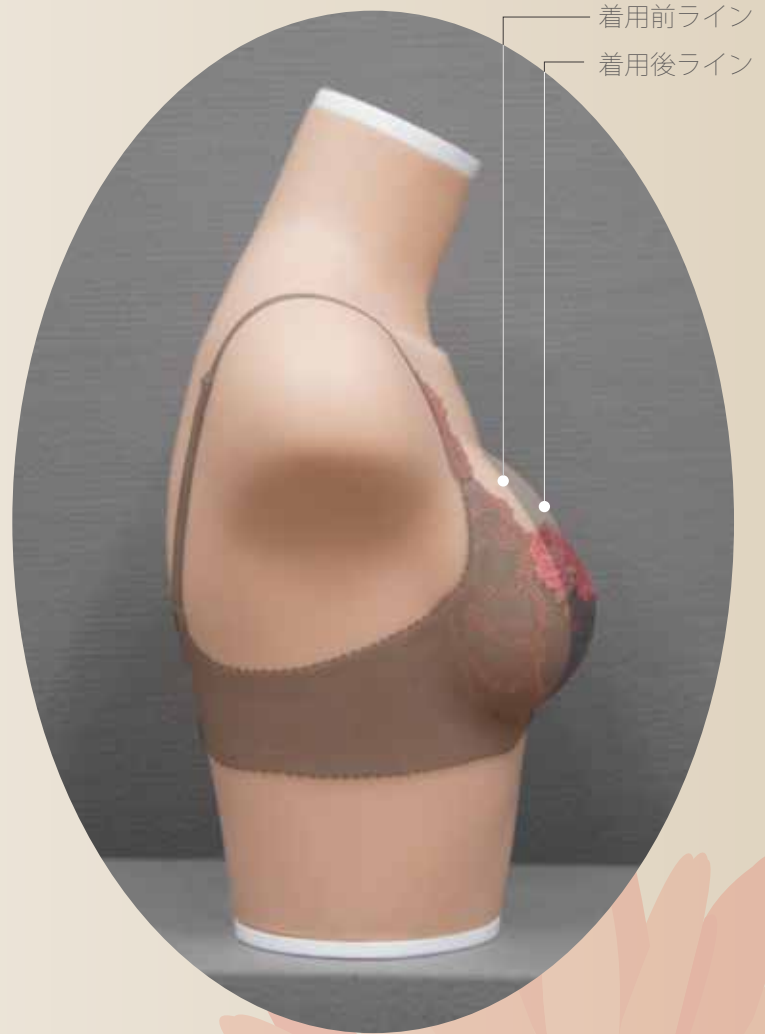
商品管理センター 〒354-0043 埼玉県入間郡三芳町竹間沢 209-1
TEL 049-211-0001(代表)

アトリエ 〒354-0013 埼玉県富士見市水谷東 3-1-1
TEL 048-471-3522(代表)

ER-ST

wide:39/height:46/top bust:82/under bust:70(B70) cm
weight:3.3 kg(総重量)

通常の「硬い」トルソーとは違い、
寄せて上げる効果を
訴求した演出が可能です。



ER-SB

wide:31/height:52/waist:63/hip:88 cm
weight:5.0 kg(総重量)

人体に近いヒップラインの動きを
再現しました。
商品の補正力を実感できる演出が
可能です。



着用前ライン
着用後ライン



[取り扱いの注意]
トルソー表面は柔らかい素材を使用しています。
キズにはご注意ください。

[受注生産品]

[特願 2012-207775]